

旋转型蝶阀 VYD6 系列 (FC200, -SCS13A)

概述

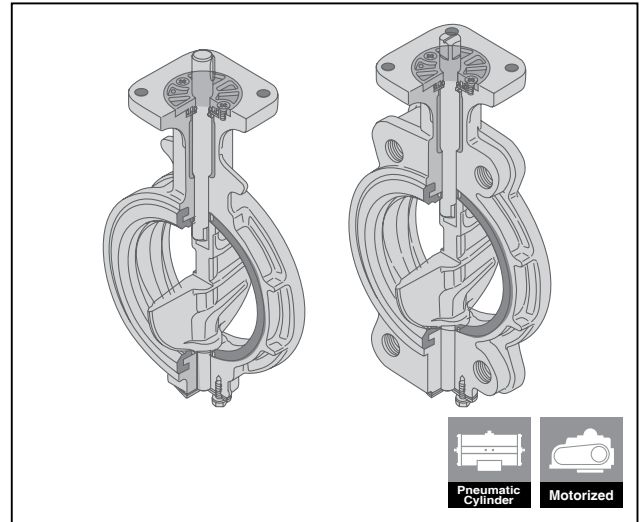
符合 JIS, ISO 标准结构, 长度通用型蝶阀;
应用范围广, 有多种材料可供选择, 低价格, 易操作, 可靠性高, 长寿命。

口径范围:
40mm~600mm

应用范围:
主要用于空调冷热水系统, 水处理系统, 生活设施等水系统。

特点

- 阀体材质: 球墨铸铁、碳钢、不锈钢。
- 阀板: 碳钢, 尼龙包碳钢, PPS 包不锈钢, 不锈钢等
- 阀座: 丁腈橡胶, 乙丙橡胶, 氟橡胶等;
- 可使用不同的驱动方式:
 - 气动
 - 电动
- 该阀门适用于开关型也可适用于调节型执行器。
- 使用温度范围: -20~120°C冷热水。



规格

阀门型号	VYD6
阀门口径	40mm~600mm
法兰标准	JIS10K ANSI150 GB1.0 & 1.6MPa
最大工作压力	0.98Mpa~2.4 MPa
阀体试验压力 (液体)	1.47Mpa~2.5 MPa
阀座泄漏试验 (气体)	1.08Mpa~2.4 MPa
工作温度范围	-20°C ~120°C
允许长期使用温度	0°C ~100°C
材料	见<可选材料表>部分
表面处理	环氧树脂底层涂料

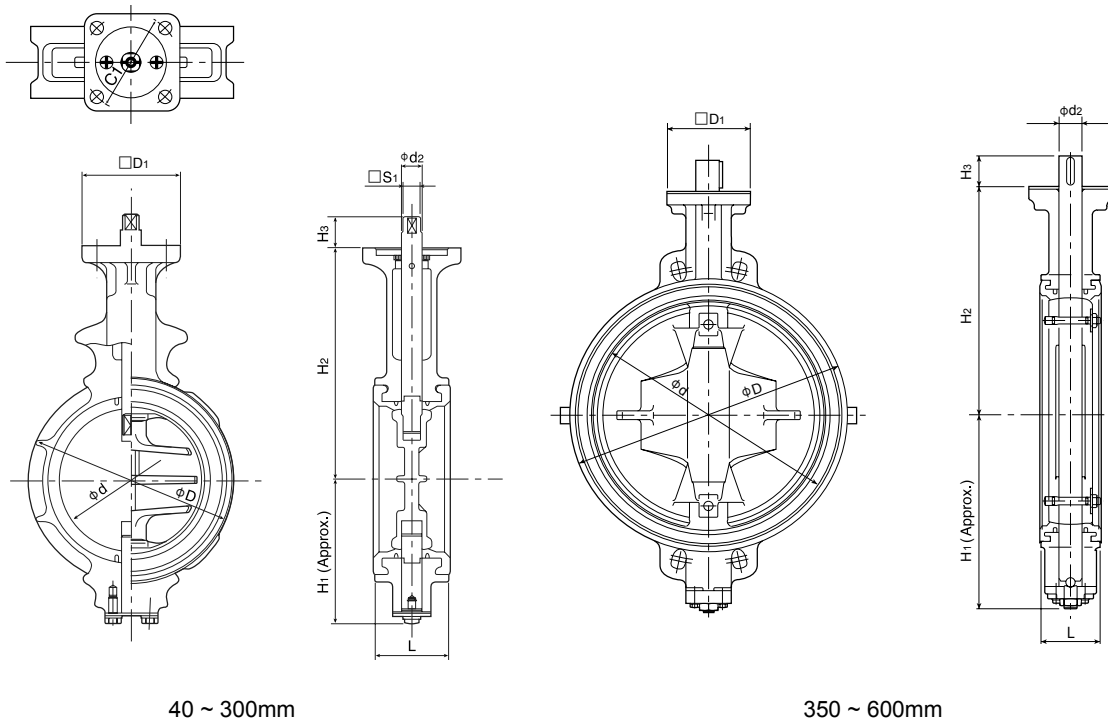
可选材料表

阀体	球墨铸铁 FCD450(40mm-300mm) 铸铁 FC250(350mm-600mm) 碳钢 SCPH2(50mm-300mm) 不锈钢 SCS13(50mm-300mm)
阀板	不锈钢 SCS14(40mm-125mm) 不锈钢 SUSF316(150mm-300mm) 不锈钢 SCS13(350mm-600mm) PPS 包不锈钢 SUS304(40mm-200mm) 球墨铸铁 FCD450(350mm-600mm) 双酚玻璃纤维 FRP(50mm-300mm) 铝青铜 (50mm-600mm)
阀杆	不锈钢 SUS420J2(40mm-600mm)
阀座	丁腈橡胶 NBR(40mm-600mm) 乙丙橡胶 EPDM(40mm-600mm) 氯丁橡胶 CR(40mm-600mm) 氟丙烯 FKM(40mm-600mm) 白色丁腈橡胶 W-NBR(40mm-600mm) 硅乙丙橡胶 SEP(40mm-600mm) 高温乙丙橡胶 H.R.EPDM(40mm-600mm)

执行机构选型表

口径	电动执行器		气动执行器			
	开关型	比例型	单作用		双作用	
			标准	重载	标准	重载
40	MYSY00-220-3-T	MYSY00-220P-T	MP-K30S	MP-K30S	MP-K35	MP-K35
50			MP-K65S	MP-K65S		
65				MP-K85	MP-K85	
80						MP-K116S
100	MYSY01-220-3-T	MYSY02-220P-T	MP-K116S	MP-K116S	MP-K85	MP-K200
125	MYSY03-220-3-T	MYSY03-220P-T		MP-K240S		
150	MYSY03-220-3-T	MYSY03-220P-T		MP-K 240S	MP-T10S	MP-K380
200	MYSY04-220-3-T	MYSY04-220P-T	MP-T12S	MP-T12S		
250		MYSY05-220P-T		MP-T12S	MP-T14S	MP-K750
300	MYSY05-220-3-T	MYSY06-220P-T	MP-T14S			
350	MYSY06-220-3-T	MYSY07-220P-T			MP-T14S	MP-T125
400	MYSY08-220-3-T	MYSY08-220P-T	MP-T14S	MP-T140		
450		MYSY09-220P-T			MP-T20S	MP-T20S
500	MYSY09-220-3-T	MYSY10-220P-T	MP-T20S	MP-T180		
600	MYSY11-220-3-T	MYSY11-220P-T				

安装尺寸图

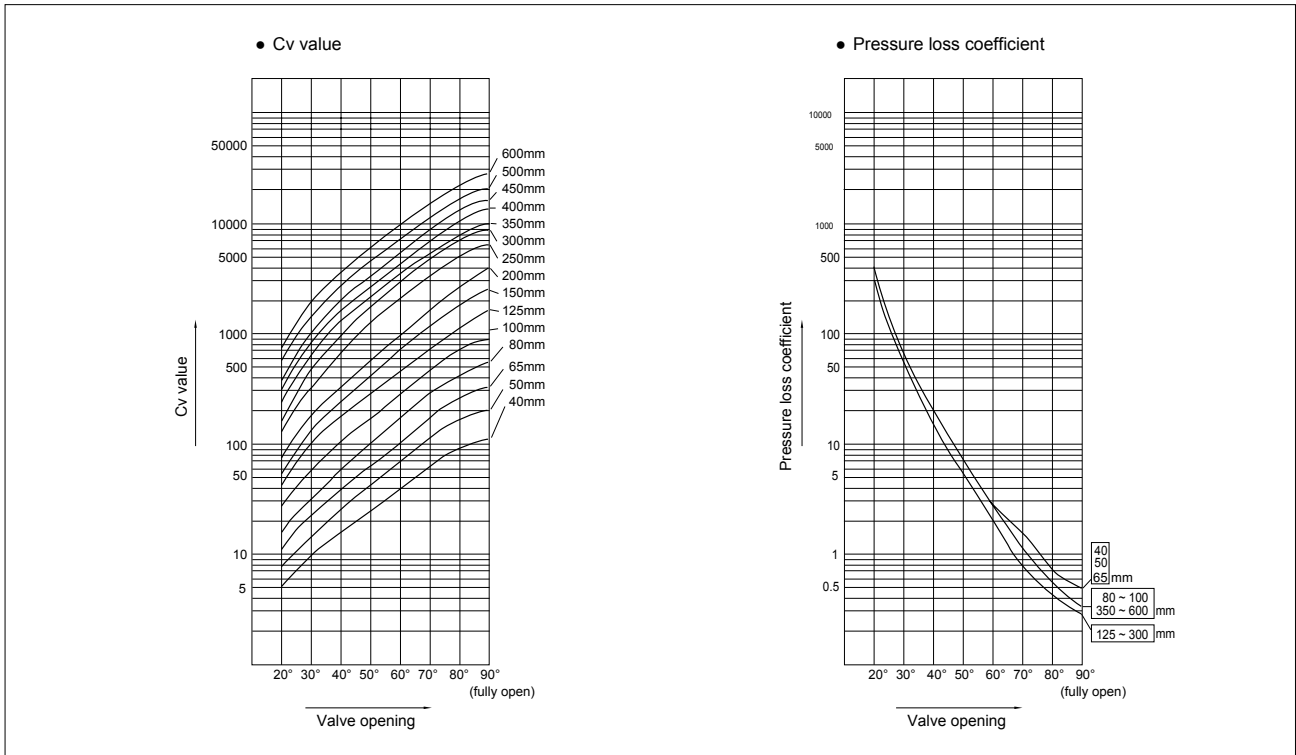


40 ~ 300mm

350 ~ 600mm

口径 (mm)		VYD6 尺寸表										重量 (KG)
mm	inch	ϕd	ϕD	$\square S1$	$\square D1$	$\phi C1$	L	$\phi d2$	H1	H2	H3	
40	1½	45	80	8	70	70	35	10	61	132	21.5	1.5
50	2	56	90	8	70	70	43	10	68	138	21.5	1.8
65	2½	69	115	8	70	70	46	10	79	151	21.5	2.5
80	3	84	126	10	70	70	46	12	86	156	22.5	2.6
100	4	104	146	12	70	70	52	14	103	167	22.5	3.4
125	5	130	181	14	102	102	56	16	118	191	27.5	5.4
150	6	153.5	211	14	102	102	56	18	135	202	27.5	7
200	8	199	256	18	102	102	60	22	177	227	30	10.4
250	10	253	322	24	102	102	68	28	215	280	35	18
300	12	302	367	24	125	125	78	32	253	312	35	25
350	14	337	410	-	140	140	78	32	276	348	48	42
400	16	394	469	-	140	140	102	40	338	383	54	64
450	18	441	525	-	140	140	114	46	368	413	65	87
500	20	492	580	-	140	140	127	50	403	453	79	114
600	24	584	682	-	165	165	154	55	458	528	79	191

VYD6 阀门 CV 值曲线图

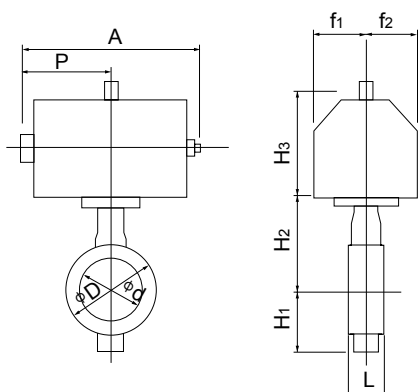


阀门尺寸		阀开度							
mm	inch	20°	30°	40°	50°	60°	70°	80°	90°
40	1 1/2	5	9	16	25	39	61	95	121
50	2	8	15	25	40	64	103	160	200
65	2 1/2	12	25	41	64	102	162	260	320
80	3	15	33	57	95	163	271	450	580
100	4	27	58	100	162	269	444	749	880
125	5	45	109	189	295	453	719	1144	1590
150	6	60	148	262	423	685	1147	1897	2800
200	8	67	188	347	576	969	1698	2902	4300
250	10	130	351	675	1225	2125	3375	5091	6200
300	12	194	487	972	1764	3011	4966	7412	8900
350	14	232	662	1350	2030	3294	5167	7832	9620
400	16	468	964	1648	2724	4529	6815	10553	12700
450	18	583	1202	2068	3448	5692	8384	13116	15500
500	20	758	1555	2656	4379	7214	10845	17100	19800
600	24	1037	2141	3681	6129	10106	14911	22827	27300

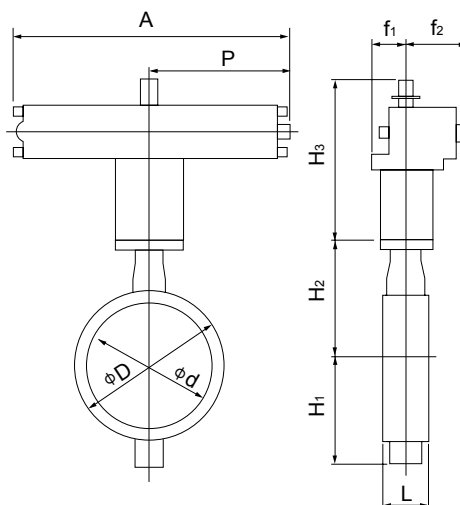
VYD6 带执行机构尺寸图表

气动双作用

MP-K系列



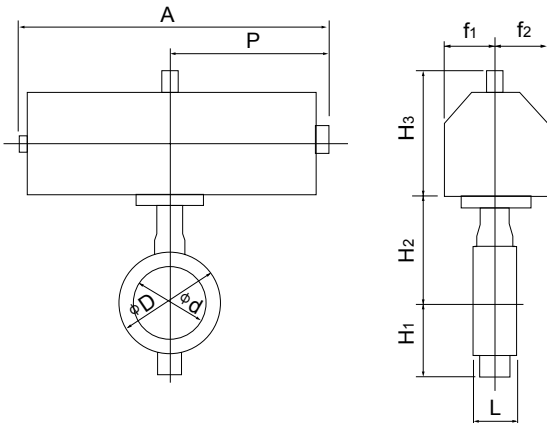
MP-T系列



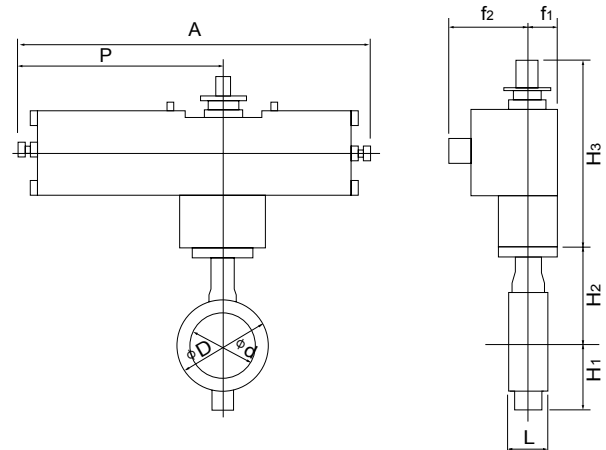
口径		尺寸 (mm)										气动执行器型号	重量 (kg)
mm	inch	ϕd	ϕD	L	H_1	H_2	H_3	A	P	f_1	f_2		
40	1½	45	80	35	61	132	113	218.5	113.5	35	50	MP-K35	3.4
50	2	56	90	43	68	138	113	218.5	113.5	35	50	MP-K35	3.7
65	2½	69	115	46	79	151	113	218.5	113.5	35	50	MP-K35	4.4
80	3	84	126	46	86	156	133	268	138	53	51	MP-K85	6.5
100	4	104	146	52	103	167	133	268	138	53	51	MP-K85	7.3
125	5	130	181	56	118	191	133	268	138	53	51	MP-K85	9.3
150	6	153.5	211	56	135	202	157	332	171	65	58	MP-K200	13.6
200	8	199	256	60	177	227	184	411	209	83	69	MP-K380	22
250	10	253	322	68	215	280	184	411	209	83	69	MP-K380	29.6
300	12	302	367	78	253	312	224	520	262	101	85	MP-K750	46.5
350	14	337	410	78	276	348	224	520	262	101	85	MP-K750	71.5
400	16	394	469	102	338	383	364	743	381	100	164	MP-T125	101
450	18	441	525	114	368	413	412	810	417	100	180	MP-T140	138
500	20	492	580	127	403	453	465	939	483	130	202	MP-T160	204
600	24	584	682	154	458	528	478	1053	543	218	69	MP-T180	330

气动单作用

MP-K系列



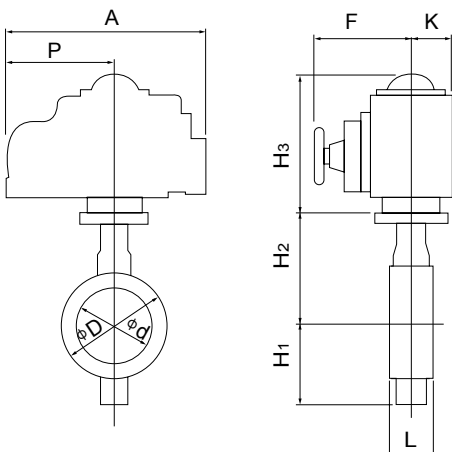
MP-T系列



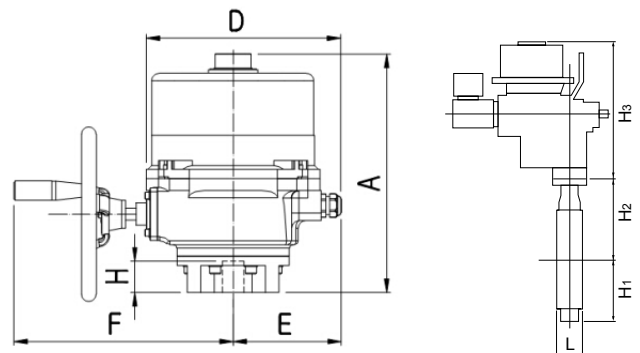
口径		尺寸 (mm)										气动执行器型号	重量 (kg)
mm	inch	φ d	φ D	L	H ₁	H ₂	H ₃	A	P	f ₁	f ₂		
40	1 1/2	45	80	35	61	132	133	362	178.5	53	51	MP-K30S	6.6
50	2	56	90	43	68	138	133	362	178.5	53	51	MP-K30S	6.9
65	2 1/2	69	115	46	79	151	157	446	220.5	65	58	MP-K65S	11.4
80	3	84	126	46	86	156	157	446	220.5	65	58	MP-K65S	11.5
100	4	104	146	52	103	167	157	446	220.5	65	58	MP-K65S	12.3
125	5	130	181	56	118	191	184	547	271	83	69	MP-K116S	21.2
150	6	153.5	211	56	135	202	184	547	271	83	69	MP-K116S	22.8
200	8	199	256	60	177	227	224	709	352	101	85	MP-K240S	40.3
250	10	253	322	68	215	280	224	709	352	101	85	MP-K240S	47.9
250	10	253	322	68	215	280	307	945	585	70	165	MP-T10S	74
300	12	302	367	78	253	312	307	1080	720	94	206	MP-T12S	126
350	14	337	410	78	276	348	307	1080	720	94	206	MP-T12S	143
400	16	394	469	102	338	383	340	1255	865	131	257	MP-T14S	262
450	18	441	525	114	368	413	340	1255	865	131	257	MP-T14S	285
500	20	492	580	127	403	453	474	1655	1095	164	348	MP-T20S	525
600	24	584	682	154	458	528	474	1655	1095	164	348	MP-T20S	602

电动执行器

MYTY系列



MYSY系列



口径		尺寸 (mm)										电动执行器型号	重量 (kg)
mm	inch	φ d	φ D	L	H ₁	H ₂	H ₃	A	P	F	K		
40	1½	45	80	35	61	132	120	161	84	58	45	MYSY00	4
							150	202	100	85	54	MYSY00	5.7
50	2	56	90	43	68	138	120	161	84	58	45	MYSY00	4.3
							150	202	100	85	54	MYSY00	6
65	2½	69	115	46	79	151	150	202	100	85	54	MYSY00	6.7
80	3	84	126	46	86	156	150	202	100	85	54	MYSY00	6.8
100	4	104	146	52	103	167	165	252	138	126	65	MYSY01	9.8
125	5	130	181	56	118	191	198	310	167	154	85	MYSY02	16.6
150	6	153.5	211	56	135	202	198	310	167	154	85	MYSY03	18.2
200	8	199	256	60	177	227	198	310	167	154	85	MYSY04	21.6
250	10	253	322	68	215	280	198	310	167	154	85	MYSY04	30.8
300	12	302	367	78	253	312	230	388	223	246	136	MYSY05	48.2
350	14	337	410	78	276	348	230	388	223	246	136	MYSY06	65
400	16	394	469	102	338	383	230	388	223	246	136	MYSY08	87
							255	388	223	246	136	MYSY08	93
450	18	441	525	114	368	413	230	388	223	246	136	MYSY09	116
500	20	492	580	127	403	453	230	388	223	246	136	MYSY11	143

口径		尺寸 (mm)											电动执行器型号	重量 (kg)
mm	inch	φ d	φ D	L	H ₁	H ₂	H ₃	A	D	E	F	H		
350	14	337	410	78	276	348	487	321	262	150	297	55	MYSY06 0.09kW	69
400	16	394	469	102	338	383	487	378	293	161	346	65	MYSY08 0.2kW	108
450	18	441	525	114	368	413	487	378	293	161	346	65	MYSY08 0.2kW	132
500	20	492	580	127	403	453	487	378	293	161	346	65	MYSY09 0.2kW	163
600	24	584	682	154	458	528	590	532	293	161	346	85	MYSY11 0.2kW	209

订货须知

订货时请写明:

1. 型号
2. 公称通径 xCv
3. 公称压力和连接型式
4. 阀体和阀内组件材料, 表面硬化处理要求
5. 流量特性
6. 执行机构型号
7. 气动时, 供气压力作用形式
8. 附件 (定位器, 手轮, 减压阀, 电磁阀等)
9. 特殊要求、禁油、禁铜等
10. 介质名称
11. 正常流量和要求最大流量
12. 介质压力, 最大流量和最小流量时的进口压力和出口压力
13. 介质温度和比重
14. 介质粘度, 是否含有悬浊液